

# AGD 641

## DETECTEUR DE PIETONS

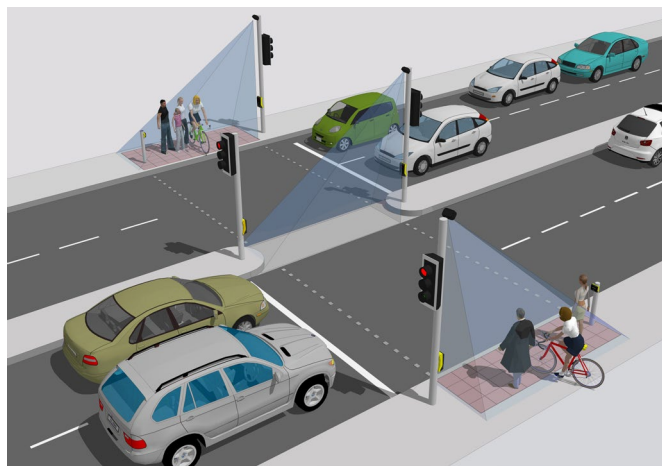
FICHE PRODUIT

Le détecteur de piétons AGD 641 est une caméra optique intelligente qui analyse les mouvements dans son environnement proche. Il assure avec une grande fiabilité une détection de la zone d'attente 24h sur 24h sur une surface de 4m par 2 rendant le franchissement de la voie plus sûr.

Cette caméra intelligente embarque un système de traitement automatisé qui utilise des algorithmes puissants de reconnaissance de formes et des composants électroniques de dernière génération pour que la détection soit la plus fiable possible.

La 641 utilise une vision optique stéréo 3D pour détecter automatiquement les piétons et les cyclistes en attente de traverser une voie de circulation pour activer la signalisation des feux uniquement en cas de détection positive.

Sa capacité de détection intelligente lui permet de filtrer les ombres projetées, les feuilles, les oiseaux ou tout autre objet de petite taille traînant sur le sol.



### Caractéristiques

- Zone de détection de 4 m par 2 pour la traversée des piétons en toute sécurité.
- Vision 3D stéréoscopique avec éclairage infra rouge de la zone de détection en mode nuit
- Configuration et traçage rapide de la zone de détection
- Paramétrage sécurisé du produit en WIFI avec l'outil AGD Touch set up
- Compatibilité avec tous les contrôleurs du marché – la solution idéal pour tous les sites.

Contrôle du trafic et gestion des piétons



*Plus sûr, plus écologique, plus efficace*

[WWW.EVA-SYSTEMES.FR](http://WWW.EVA-SYSTEMES.FR)



# AGD 641

## DETECTEUR DE PIETONS

FICHE PRODUIT

### AGD Touch-Setup

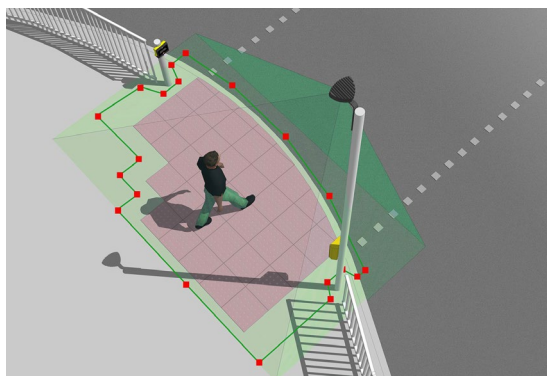
CONFIGURATION WIFI EN 3 CLICS

#### WiFi AGD Touch-setup avec son outil de configuration de la zone de détection

Le 641 est facile à configurer en WIFI via votre smartphone, tablette ou ordinateur portable grâce à son système WiFi AGD Touch-setup, en 3 étapes :

1. Identifiez l'appareil
2. Sélectionnez la zone
3. Cliquez pour calibrer

Plusieurs détecteurs AGD peuvent être ainsi paramétrés simultanément à proximité du détecteur ou en étant confortablement installé dans votre véhicule d'intervention jusqu'à une distance de 30m.



Outil de configuration de la zone de détection

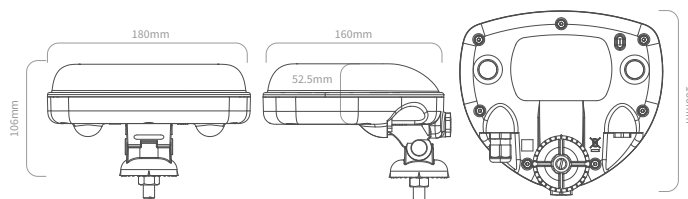
Le 641 offre de meilleures performances et sur une plus grande superficie que son prédécesseur, le 640, déployé à plus de 15.000 exemplaires dans le monde entier.

L'AGD641 couplé au radar AGD326 devient la solution idéale pour la sécurisation intelligente et complète des passages piétons.

#### Caractéristiques du produit

<b>Description</b>	Détecteur piéton
<b>Technologie</b>	Capteur stéréoscopique 3D AGD
<b>Zone de détection</b>	4m x 2m
<b>Hauteur d'installation</b>	3-4m (3.5m typique)
<b>Alimentation</b>	12 - 24V AC/DC ou 230V AC
<b>Consommation</b>	3.36W @ 24V DC @ 140mA
<b>Fréquence WiFi / Puissance</b>	Gamme de fréquence: 2412-2472 MHz
<b>Sortie détection</b>	Optocoupleur
<b>Indication LED</b>	LED de détection en face avant et activation WiFi
<b>Matériau du boîtier</b>	Polycarbonate noir
<b>Protection</b>	IP55
<b>Température de fonctionnement</b>	-15°C à +60°C
<b>Paramétrage</b>	WiFi AGD Touch-Setup
<b>Niveaux de Luminosité</b>	Embarque un projecteur IR pour la détection de nuit
<b>Dimensions</b>	Long 181mm x larg 160mm x Haut 106mm
<b>Masse</b>	500g
<b>Certifications</b>	EMC: BS EN 50293: 2012, EN301 489-17 EN301 489-1 Health & Safety: EN 60950-1 EN 60950-22, EN 50556, EN 62311 Spectrum: EN 300 328. RoHS: EN 50581 TOPAS 2507A
<b>Brevet</b>	GB 2448617

#### Dimensions



#### Testé et certifié par AGD

Tous les produits AGD sont testés, calibrés et certifiés afin de s'assurer qu'ils fonctionnent exactement comme décrits.

#### SOLUTIONS PRODUITS POUR SYSTÈMES DE TRAFIC INTELLIGENTS

**AGD**<sup>®</sup>  
PRODUCT SOLUTIONS FOR  
INTELLIGENT TRAFFIC SYSTEMS

EVA Systèmes Parc de Beaulieu Est, 1 Rue Deny Dodart, 18000 Bourges, FRANCE  
Tel: +33 (0) 2 48 65 12 65 Mail: info@eva-systemes.fr www: eva-systemes.fr

